

# Perustietoa yhteiskunnallisesta yrittäjyydestä

YRITTÄJÄLLE



YHTEISKUNNALLISTEN  
YRITYSTEN  
OSAAMISKESKUS

## Onko sinulla yhteiskunnallinen yritysidea?

Yrityksesi ensisijaisena päämääränä on yhteiskunnallisen, sosiaalisen tai ekologisen ongelman ratkaiseminen.

Suunnittelemasi toiminnan tavoitteena on kestävä muutos, jolla haluat lisätä hyvinvointia esimerkiksi ihmisille tai ympäristölle.

Yrityksesi toiminnassa korostuvat vastuullisuus, kestävyys ja vaikuttavuus.

Yrityksesi hallinnossa kiinnität huomiota osallisuuteen ja demokratiaan.

## Pohdi ja vastaa seuraaviin kysymyksiin:

- 1 *Mitä yhteiskunnallista haastetta yrityksenne on ratkaisemassa?*
- 2 *Millä tuotteella, palvelulla ja toiminnalla ratkaisu tuotetaan?*
- 3 *Mikä on yhteiskunnallisen päämääränne kohderyhmä, kuka on maksava asiakas?*
- 4 *Kenen kanssa toimitte päämäärän saavuttamiseksi?*
- 5 *Miten osallistatte muita ihmisiä ja yrityksiä toimintaanne: suunnitteluun, toteuttamiseen ja hallintoon?*

1

## Idea

Yhteiskunnallisilla yritysideoilla ratkotaan yhteiskunnallisia, viheliäisiä ongelmia. Liikeideat voivat perustua useampaan ansainta- ja liiketoimintamalliin.

6

## Demokratia

Yhteiskunnallisten yritysten hallintomalliin kuuluvat olennaisena osana avoimuus, osallisuus ja demokratia.

2

## Päämäärä

Liiketoiminnan ensisijainen päämäärä on yhteiskunnallinen, selkeästi määritelty sosiaalinen tai ekologinen haaste, jonka ratkaisun tuottama muutos on mitattavissa.

5

## Kestävyys

Yritys tuottaa hyötyä asiakkaille, verkostolle sekä sidosryhmille, ja haluaa jättää positiivisen kädenjäljen yhteiskuntaan (*Sustainable Business CS*).

3

## Vastuu

Yritys vähentää aiheuttamiensa haittoja ja toimii lakien ja hyvän hallinnon mukaisesti (*Responsible Business CSR*).

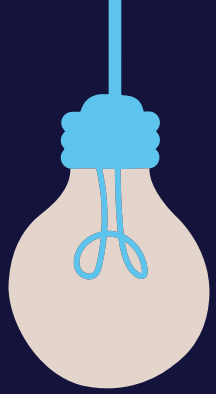
4

## Vaikutukset

Maksavan asiakkaan tarpeen ohella yritykselle yhtä tärkeää on yhteiskunnalle tai ympäristölle tuotettava hyöty (*impact*).

yyo

yyo

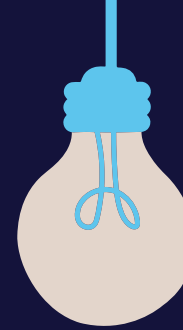
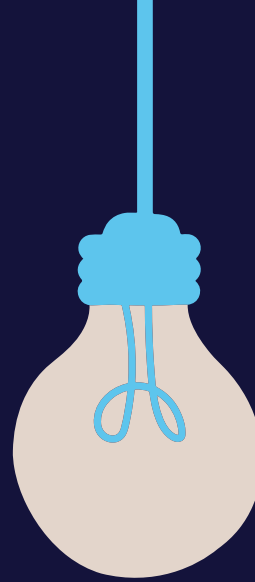


## Toimialat

Yhteiskunnalliset yritykset voivat toimia millä tahansa toimialalla. Yritysmuoto voi olla osakeyhtiö, osuuskunta tai liiketoimintaa harjoittava yhdistys tai säätiö.

### YHTEISKUNNALLISTEN YRITYSTEN YLEISIMMÄT TOIMIALAT OVAT:

- › sosiaali- ja terveystalvelut
- › työllistämistoiminta
- › jätehuolto, energia ja vesi
- › kiertotalous
- › koulutus
- › kulttuuri ja liikunta

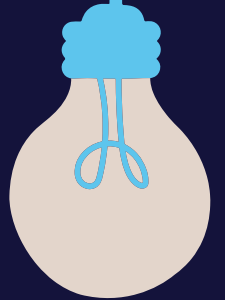


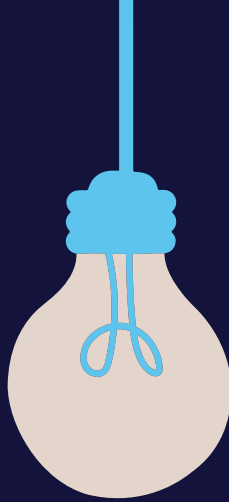
## Rajoitettu voitonjako

Yhteiskunnallisessa yrityksessä suurin osa voitosta käytetään yhteiskunnallisen päämäärän edistämiseen; tätä kutsutaan rajoitetuksi voitonjakoiksi.

### VOITOT VOIDAAN KÄYTTÄÄ ESIMERKIKSI:

- › toiminnan kehittämiseen
- › vaikuttavuuden kasvattamiseen
- › maksuttomien palveluiden rahoittamiseen
- › lahjoituksiin
- › yhteiskunnallista päämäärää edistäviin hankkeisiin tai kampanjoihin





## Työkalut ja materiaalit

- › Muutoksentekijän työkirja
- › Liiketoimintasuunnitelma
- › Materiaalipankki
- › Tapahtumat ja koulutukset

***yyo.fi***



YHTEISKUNNALLISTEN  
YRITYSTEN  
OSAAMISKESKUS