

# Tutkimuksen tiekartta 2030

- tiekartta yhteiskuntaa  
rakentavalle ja uudistavalle  
tutkimukselle



YHTEISKUNNALLISTEN  
YRITYSTEN  
OSAAMISKESKUS

# Mikä tutkimuksen tiekartta 2030?

Tiekartan tavoitteena on yhteiskunnallisten yritysten tutkimuksen tekemisen ja kehittämisen edellytysten vahvistaminen.

- Osana Yhteiskunnallisten yritysten osaamiskeskuksen toimintaa laaditaan yhteiskunnallisen yritysten tutkimuksen tiekartta, joka hahmottaa tutkimuksen nykytilaa, tunnistaa keskeisiä tutkimuskysymyksiä ja -teemoja ja määrittää soveltavalla tutkimuksella sekä perustutkimuksella ratkaistavia haasteita.
- Tiekartta on tehty yhdessä tiedeyhteisön, tutkimuksen tilaajien ja rahoittajien sekä tiedon käyttäjien kanssa. Se perustuu kahteen työpajaan, joista ensimmäinen toi yhteen laajan joukon tutkijoita ja toinen taas tiedon tilaajat ja käyttäjät. Työtä tukivat online-kysely ja sidosryhmähaastattelut.
- Tiekartta on ensimmäinen laatuaan ja viitoittaa tietä tutkimukselle, lisää tunnettuutta, toimii viestinnän välineenä ja on lähtölaukaus aktiiviselle verkostolle.

# Tavoite 2030

- Monitieteellisen tutkimuksen ja opetuksen pitkäjänteisyys perustuu YAMK-tutkintoon, korkeakouluprofessuuriin ja tutkimusohjelmiin, sekä uusiin rahoitusavauksiin.
- Korkeakoulujen, tutkijayhteisön, yritysten, tiedon tilaajien ja käyttäjien aktiivinen ekosysteemi tutkii ja opettaa yhteiskunnallisten yritysten toimintatapoja sekä kytkeytyy tutkimuksen kansainvälisiin verkostoihin.
- Yhteiskunnallisten yritysten erityisrooli ja vaikuttavuus yhteiskunnallisten haasteiden uudenlaisina ratkaisijoina ja hyvinvoinnin lisääjinä, sekä rooli sosiaalisesti ja ekologisesti kestävässä taloudessa vahvistuu.
- Yhteiskunnallisiin yrityksiin kohdistuva tutkimus tuottaa tietoa ja ymmärrystä, joka tukee suomalaisen yhteiskunnan rakentajia ja uudistajia, auttaa luomaan uusia liiketoiminta- ja palvelumalleja sekä edistää tutkimusperustaista yhteiskunnallista päätöksentekoa.

# Miten tavoitteisiin päästään?

# Tutkimus auttaa yhteiskunnallisia yrityksiä tuottamaan ratkaisuja ja innovaatiota, joita julkinen sektori tai perinteinen yritystoiminta eivät pysty tuottamaan

- Tutkitun tiedon puute koetaan keskeiseksi pullonkaulaksi niin koko ilmiön ymmärtämisen mutta myös yhteiskunnallisten yritysten vaikuttavuuden tunnistamisen ja sen kasvattamisen osalta.
- Tämä hidastaa uudenlaisten ratkaisujen ja innovaatioiden tuottamista, vähentää ymmärrystä yhteiskunnallisten yritysten erityisroolista, vaikeuttaa asemaa julkisessa palvelutuotannossa ja heikentää uusien yrittäjien houkuttelua ja motivaatiota yritysten perustamiseen.
- Nykytutkimus koetaan laadukkaaksi, mutta pistemäiseksi. Tutkimusta tehdään mm. Aalto, Itä-Suomen, Vaasan Jyväskylän ja Turun yliopistoissa, Diakissa, LUTissa sekä LAB-ammattikorkeakoulussa, mutta kokoava näkemys ja toimiva ekosysteemi puuttuvat.
- Yhteiskunnallisiin yrityksiin kohdistuvaa tutkimusta ja opetusta ei kannata keskittää vain tiettyihin korkeakouluihin. Sen sijaan, nykytutkimuksen verkostoitumista, yhteistyötä ja ekosysteemin rakentamista yhdessä itse yritysten, tiedon käyttäjien ja tilaajien kanssa tulee rohkaista ja mahdollistaa.

# Yhteiskunnallisiin yrityksiin kohdistuvaa tutkimusta arvioidaan usein sen sovellettavuuden, vaikuttavuuden ja hyödyllisyyden perusteella – mutta uudet näkökulmat edellyttävät myös uudenlaista käsitteellistä jäsenystä

- Tutkimukseen kohdistuu vahvoja hyödyllisyystoiveita. Nykytutkimuksen vaikuttavuuden koetaan olevan suurinta uusien ratkaisujen, palvelujen ja innovaatioiden kohdalla, yleisen tunnettuuden nostossa sekä yritysten liiketoiminnan tukena. Tiedon rooli yhteiskunnallisen päätöksenteon taustalla jää näiden jälkeen ja sitä tulee vahvistaa. Myös tutkitun tiedon vaikuttavuus käytännön yritysneuvontapalvelujen tukena koetaan heikoksi.
- **Samaan aikaan, yhteiskunnalliset haasteet vaativat säännöllisesti uudelleenarviointia ja uusia näkökulmia. Tämä ei onnistu ilman vahvaa perustutkimusta tai uudenlaisia käsitteellisiä jäsenyksiä.**

# Kiinnostavimmat tutkimusteemat linkittyvät saumattomasti suomalaisen yhteiskunnan uudistumiseen ja tulevaisuuden rakentamiseen

Kiinnostavimmat tutkimusteemat liittyvät saumattomasti yhteiskunnan uudistumiseen ja päätöksentekoon:

- yhteiskunnallisten yritysten tuottamat sosiaaliset innovaatiot
  - liiketoimintojen kykyä ratkaista sosiaalisia sekä ekologisia kestävyysaasteita
  - uudet liiketoimintamallit ja ideat palvelutuotantoon ja arvontuontiin
  - yhteisö- ja lähitalouden ymmärryksen lisääminen ja vahvistaminen
  - yhteiskunnallisten yritysten rooli julkisissa palveluissa ja hyvinvoinnin lisäämisessä
- 
- Teemoja yhdistävä monitieteellinen vaikuttavuusnäkökulma ulottuu mittaamisen kehittämisestä aina uusien näkökulmien ja ilmiöiden – kuten esimerkiksi hyvinvointitalous, yhdenvertaisuus ja osallisuus – esiintuontiin, todentamiseen ja seurantaan.
  - Yhteiskunnallisiin yrityksiin kohdistuva tutkimus tuo ja pitää esillä teemoja, kysymyksiä ja näkökulmia, jotka monipuolistavat myös yleistä yritys- ja organisaatiotutkimusta.

# Tutkimus etenee verkostoissa ja opetuksen lisäämisen kautta – uusia mahdollisuuksia syntyy myös vahvan yritysysteistyön kautta

- Opetuksen lisääminen laaja-alaisesti eri korkeakouluissa on tehokkain tapana viedä eteenpäin tutkimusta.
- Verkostomaisesti, usean eri ammattikorkeakoulun yhdessä toteuttama yhteiskunnallisen yrittäjyyden YAMK-tutkinto toimii runkona pitkäjänteiselle opetuksen kehittämiselle ja käytännönläheiselle yritysysteistyölle.
- Määräaikainen työelämäprofessori auttaa vahvistamaan yritysysteistyötä sekä rakentamaan tutkimuksen, opetuksen ja tiedon käyttäjien ekosysteemiä.
- Korkeakouluprofessori toimii tieteellisen työn kehityksen moottorina ja tutkimusohjelmien koordinoinnin työkaluna.



# Korkeakouluverkosto, tutkimusohjelmat ja jatkuvarahoitteiset, vakiintuneet tutkimustiedon tilaajat muodostavat rahoituksen rungon – mutta myös uusia avauksia tarvitaan

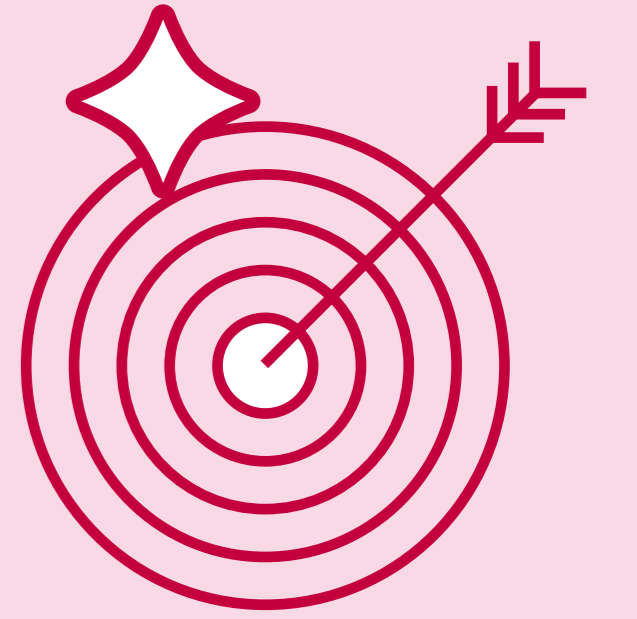
- Korkeakouluverkosto, tutkimusohjelmat sekä jatkuvarahoitteiset tutkimustiedon tilaajat muodostavat jatkossa yhteiskunnallisten yritysten tutkimuksen pitkäjänteisen rungon
- Eurooppalaiset tutkimushaut muodostavat merkittävän lisäpotentiaalin, mahdollistaen myös tutkimuksen kansainvälistymisen
- Näiden lisäksi tarvitaan kuitenkin uusia avauksia. Esimerkiksi Business Finlandin rahoituksen vahva kiinnittyminen yhteiskunnalliseen vaikuttavuuteen sekä yritykset itse muodostavat merkittävän lisäpotentiaalin.

# Tutkimuksen tiekartta 2030

# Kertaus: Tavoite 2030

- Korkeakouluverkosto, tutkimusohjelmat sekä jatkuvarahoitteiset tutkimustiedon tilaajat  
Monitieteellisen tutkimuksen ja opetuksen pitkäjänteisyys perustuu YAMK-tutkintoon, korkeakouluprofessuuriin ja tutkimusohjelmiin, sekä uusiin rahoitusavauksiin.
- Korkeakoulujen, tutkijayhteisön, yritysten, tiedon tilaajien ja käyttäjien aktiivinen ekosysteemi tutkii ja opettaa yhteiskunnallisten yritysten toimintatapoja sekä kytkeytyy tutkimuksen kansainvälisiin verkostoihin.
- Yhteiskunnallisten yritysten erityisrooli ja vaikuttavuus yhteiskunnallisten haasteiden uudenlaisina ratkaisijoina ja hyvinvoinnin lisääjinä, sekä rooli sosiaalisesti ja ekologisesti kestävässä taloudessa vahvistuu.
- **Yhteiskunnallisiin yrityksiin kohdistuva tutkimus tuottaa tietoa ja ymmärrystä, joka tukee suomalaisen yhteiskunnan rakentajia ja uudistajia, auttaa luomaan uusia liiketoiminta- ja palvelumalleja sekä edistää tutkimusperustaista yhteiskunnallista päätöksentekoa.**

# Tutkimuksen tiekartta 2030



**1** Suomalaisen yhteiskunnan rakentaminen ja uudistaminen

**2** Uusien liiketoiminta- ja palvelumallien luominen

**3** Tutkimusperustaisen yhteiskunnallisen päätöksenteon edistäminen

**Yhteiskunnallisiin yrityksiin kohdistuva tutkimus tuottaa tietoa ja ymmärrystä, joka tukee suomalaisen yhteiskunnan rakentajia ja uudistajia, auttaa luomaan uusia liiketoiminta- ja palvelumalleja sekä edistää tutkimusperustaista yhteiskunnallista päätöksentekoa.**

Korkeakoulujen, tutkijayhteisön, yritysten, tiedon tilaajien ja käyttäjien **aktiivinen ekosysteemi tutkii ja opettaa** yhteiskunnallisten yritysten toimintatapoja sekä kytkeytyy tutkimuksen kansainvälisiin verkostoihin.

Monitieteellisen tutkimuksen ja opetuksen pitkäjänteisyys perustuu verkostomaisesti toteutettuun **YAMK-tutkintoon, korkeakoulu-professuuriin ja tutkimusohjelmiin, sekä uusin rahoitusavauksiin.**

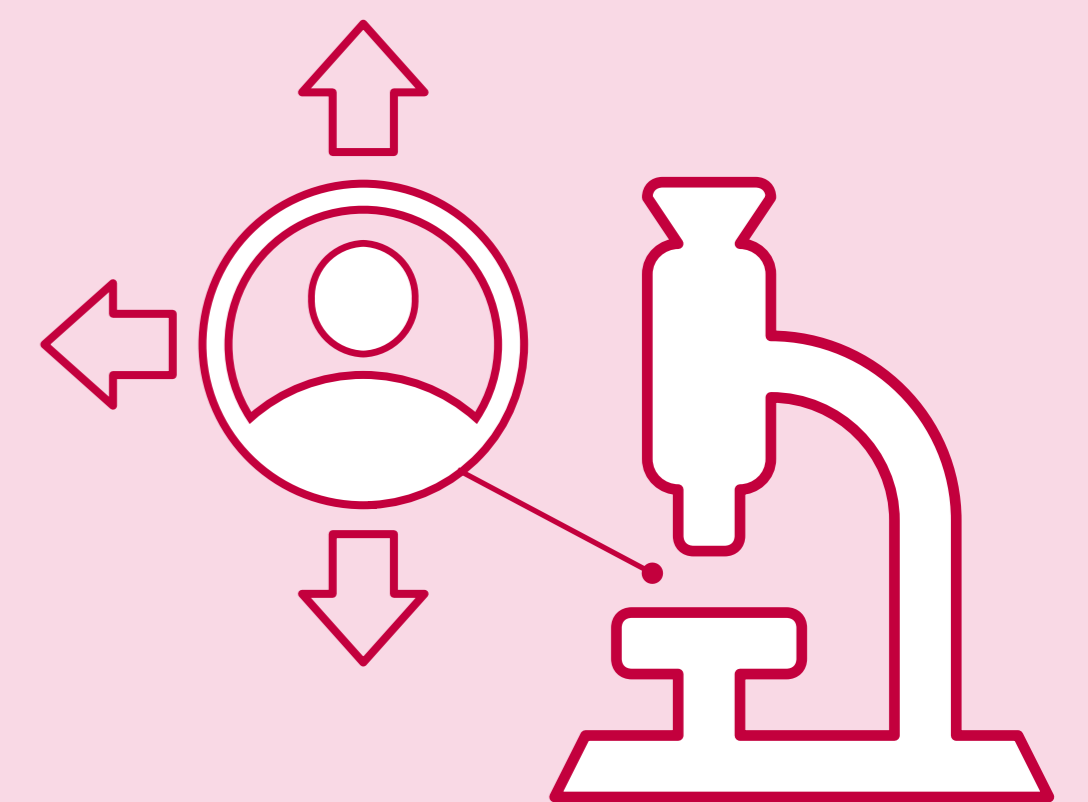
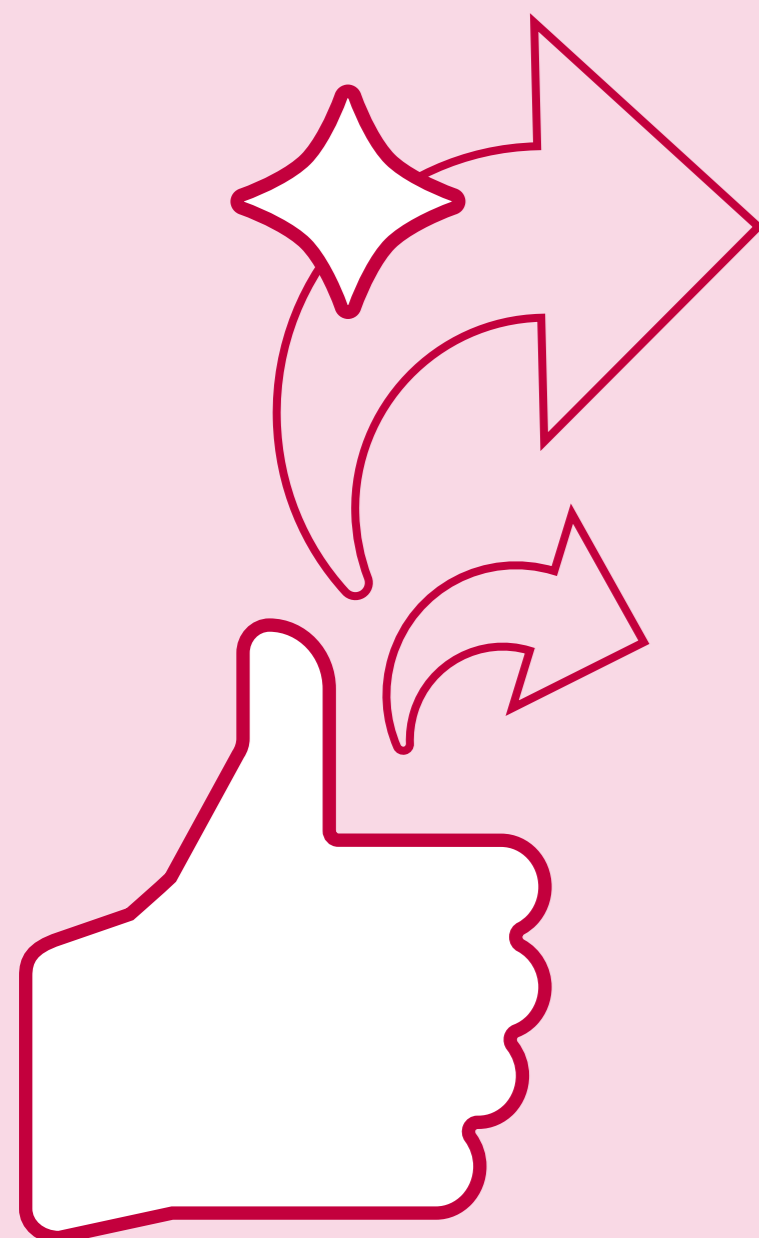
# Tutkimuksen tiekartta 2030: Keskeiset suositukset

**1** Opetuksen lisääminen laaja-alaisesti eri korkeakouluissa on tehokkain tapa viedä eteenpäin yhteiskunnallisiin yrityksiin kohdistuvaa monitieteellistä tutkimusta, tietoisuutta ja kiinnostusta.

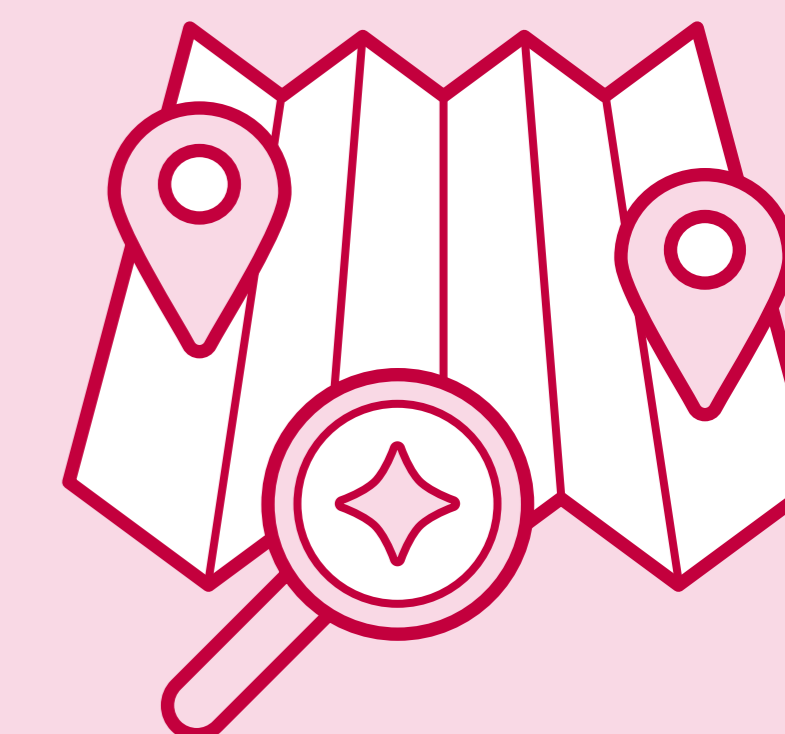
**2** Verkostomaisesti, usean eri ammattikorkeakoulun yhdessä toteuttama yhteiskunnallisen yrittäjyyden YAMK-tutkinto toimii runkona opetuksen kehittämiselle, mutta myös käytännönläheiselle yritys yhteistyölle.

**3** Määräaikainen työelämäprofessori auttaa vahvistamaan yritys yhteistyötä sekä rakentamaan tutkimuksen, opetuksen ja tiedon käyttäjien ekosysteemiä.

**4** Korkeakouluprofessori toimii pitkäjänteisenä tieteellisen työn kehityksen moottorina ja tutkimusohjelmien koordinoinnin työkaluna.



# Tutkimuksen tiekartta 2030: **Askelmerkit**



**FINsERN – tutkimusverkosto uudelleenlanserataan**  
yhdistämään tutkijat, yritykset ja rahoituksen sekä aktivoimaan kansainväliset verkostot

Yhteiskunnallisen yritystoiminnan **korkeakouluprofessori** aloittaa tieteellisen työn pitkäjänteisen vahvistamisen

**Ensimmäinen suomenkielinen perusteos**  
yhteiskunnallisista yrityksistä julkaistaan

Yhteiskunnallisen yrittäjyyden **YAMK-tutkinto** verkostomaisesti toteuttuna eri ammattikorkeakoulujen kesken käynnistyy

Ensimmäinen yhteiskunnallisiin yrityksiin keskittyvä **tutkimusohjelma** käynnistyy

**Määräaikainen työelämäprofessori**  
vahvistaa yritysysteystä ja rakentaa tutkimuksen ja opetuksen ekosysteemiä

2023

2024

2025

2026

2027

2028

2029

2030